

Катушка шланговая для вакуума 881 Ex

Катушка шланговая для вакуума, подходит для удаления взрывоопасной пыли. Соответствует требованиям АTEX.



Шланговая катушка 881 Ex для вакуума облегчает использование длинных и тяжелых всасывающих шлангов, а также обеспечивает аккуратное и безопасное хранение шлангов, когда они не используются. Шланги не оказываются на пути у погрузчиков или передвижного цехового оборудования. Отдельные подвесные кронштейны делают установку катушки простой и безопасной. Все катушки поставляются без соединительного шланга.





Катушка подходит для использования с зоне 22 согласно АTEX 94/9/EC, группа оборудования II, категория 3D.

- Подходит для удаления взрывоопасной пыли
- Встроенная автоматическая заслонка
- Встроенный микровыключатель
- Max. vacuum 45 kPa

| | |
|--------------------------------------|--------------------------------------|
| Наименование товара | Катушка шланговая для вакуума 881 Ex |
| Установка | Снаружи помещения |
| Подходит для взрывоопасной пыли | True |
| Повторная переработка материалов (%) | 100 |
| Длина соединительного шланга (м) | 10 |
| Тип шланга | PE/C |
| Длина раздаточного шланга (м) | 10 |
| Диаметр, соединительный шланг (мм) | |
| Макс. рабочее давление (МПа) | |
| Вес (кг) | 26-28 |
| Пояснение к техническим данным | With PE/C hose |
| Corrosion resistance | Стандарт |
| Electric/Spring driven | Пружина |





Катушка шланговая для вакуума 881 Ex

| [image] | Поставляется со шлангом | Цвет | Диаметр раздаточного шланга (мм) | Макс. длина шланга | [model] |
|---|-------------------------|------|----------------------------------|--------------------|-----------|
|  | | | 50 | | 30806081* |
|  | | | 38 | | 30805881* |
|  | Без | Blue | | 10 | 30805981 |
|  | С | Grey | 38 | | 30811081* |

*With PE/C hose

| Тип шланга | Спецификация | Температурный диапазон, °C | Фитинг на свободном конце шланга, раздаточный шланг | Фитинг на свободном конце шланга, соединительный шланг | Подключение шланга к катушке, раздаточный шланг | Подключение шланга к катушке, соединительный шланг |
|------------|---|----------------------------|---|--|---|--|
| PEC | Для проведения уборки Макс. разрежение 50 кПа Электропроводность < 10 ⁶ Ом | -40 Deg. C. - +60 Deg. C. | | | | |

Катушка шланговая для вакуума 881 Ex

| | [accessory] | [partno] |
|---|---|-------------|
|  | Circular crevice nozzle in plastic. Length: 360 mm. Width: 45 x 10 mm. | 40193090* |
|  | Circular crevice nozzle in steel Length: 310 mm. Width: 55 x 15 mm | 40193620** |
|  | Floor cleaning equipment width 400 mm with small nylon wheels and rubber lips, d51 mm | 42932000* |
|  | Floor cleaning equipment width 500 mm with small nylon wheels Ø51 and rubber lips | 42932100* |
| | Extended brush, 169 x 54 mm. | 40190020* |
|  | Hand nozzle, hard brush Ø90mm, Ø51 | 43860001* |
|  | Hand nozzle, soft brush Ø90 mm | 43860200* |
|  | Floor cleaning equipment width 600 mm with small nylon wheels and rubber lips, d51 mm | 42932200* |
| | Toothed nozzle width 130 mm, Ø51 | 43861001** |
|  | Floor cleaning equipment width 400 mm with large rubber wheels Ø51 and rubber lips | 42932300* |
| | Brush hygiene, food industry | 40190030* |
|  | Floor cleaning equipment width 400 mm without wheels for wet suction, with rubber lips, d 51 mm | 42932500** |
|  | Cleaning equipment with 450 mm with rubber rim and brush | 40377086* |
|  | Floor cleaning equipment width 400 mm without wheels for dry suction Ø51, with brushes | 42932800* |
|  | Cleaning equipment with 370 mm with rubber rim | 40377083* |
|  | Rubber nozzle for confined spaces. Length: 230 mm. Width: Ø 32–38 mm. | 40193130* |
|  | Rubber nozzle for confined spaces. Length: 230 mm. Width: Ø 25–32 mm. | 40193110* |
|  | Cone nozzle Length 250 mm, Ø51 | 43862001*** |
|  | Round rubber brush with swivel top | 40193080* |
| | Rebuilding kit to new micro switch | 30375936 |
|  | Nozzle crevice plastic 60x15 D=40 | 40377194 |

*ATEX - Подходит для воспламеняющейся пыли (зона 20,21,22). Обеспечьте заземление через вытяжное устройство. Не предназначен для использования в среде горючих газов или для удаления взрывоопасных материалов.

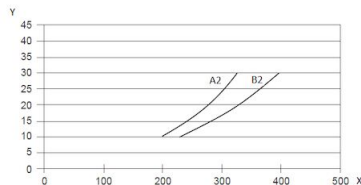
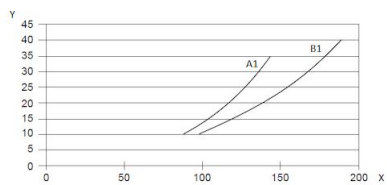
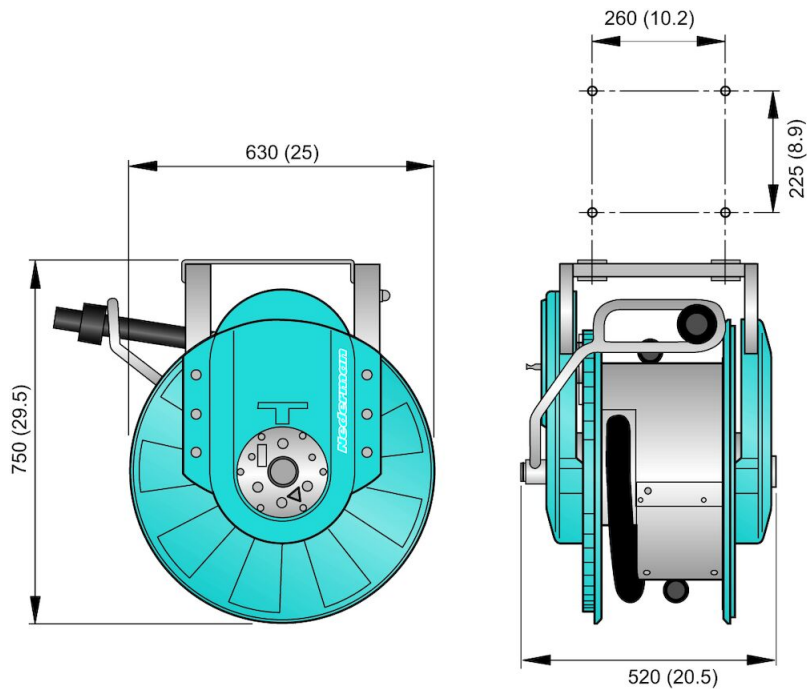
**ATEX - Suitable for combustible dust (zone 20,21,22) and gas (zone 1,2) of group IIA, IIB and IIC. Ensure earthing to extraction unit. Not to be used for

Катушка шланговая для вакуума 881 Ex

extraction of explosive materials

****ATEX - Suitable for combustible dust (zone 20,21,22) and gas (zone 1,2) of group IIA, IIB and IIC. Ensure earthing to extraction unit. Not to be used for extraction of explosive materials.*

Катушка шланговая для вакуума 881 Ex



Y = падение давления (кПа)
X = воздушный поток (м³ / ч)

- A1 = шланг 38 мм, намотанный на катушку
- B1 = Шланг 38 мм, полностью разматывается на полу
- A2 = Шланг 50 мм, намотанный на катушку
- B2 = Шланг 50 мм, полностью разматываемый на полу