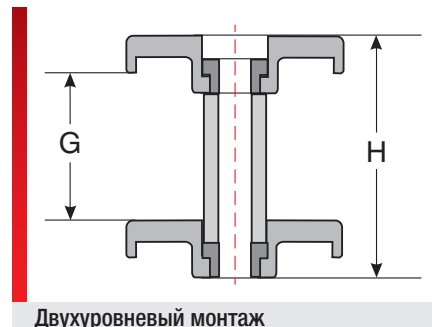
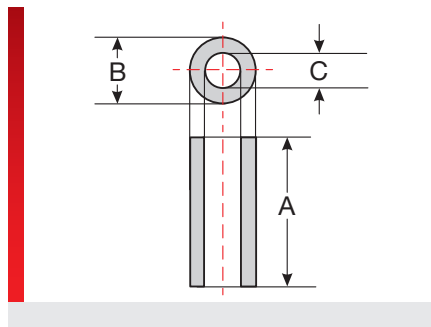




Распорная втулка тип DH



Двухуровневый монтаж

Принадлежности

ИНФОРМАЦИЯ О ПРОДУКЦИИ

Распорная втулка DH требуется для укладывания планки для снятия натяжения ZL в штабель. Это позволяет укладывать провода в штабель, экономя тем самым место.

СПЕЦИФИКАЦИЯ



Латунь

Вид изделий	Номер для заказа	Цвет	A мм	B мм	C мм	G мм	H мм	Кол. шт.
Для ZL 04 и ZL 05								
DH 30/8	87701054	Цвет материала	30,00	8,50	5,20	26,00	44,00	1
Для ZL39—180/8								
DH 32/6	87701052	Цвет материала	32,00	12,00	6,30	28,00	46,00	1
DH 32/8: Типичный материал ¹⁾	87701062	Цвет материала	32,00	13,00	8,30	28,00	46,00	1
¹⁾ Только для ZL 180/8								

СВОЙСТВА МАТЕРИАЛОВ



Латунь

Все сведения, содержащиеся в наших проспектах и каталогах, а также в интернете, основываются на сегодняшнем уровне знаний об описанной продукции.

Предоставленные фирмой Murrplastik электронные данные и файлы, в частности файлы САПР, основываются на сегодняшнем уровне знаний об описанной продукции.

Этой информацией не может быть обоснована юридически обязательная гарантия определенных свойств или пригодности для определенной цели применения.

Все сведения о химических и физических свойствах нашей продукции, а также практические устные, письменные рекомендации и результаты экспериментов мы приводим добросовестно.

Они не освобождают покупателя от обязанности проведения собственных испытаний и экспериментов для определения конкретной пригодности продукции к предполагаемой цели применения.

Фирма Murrplastik не дает гарантий в отношении актуальности, правильности, полноты или качества предоставленной информации.

Фирма Murrplastik не несет ответственности за ущерб, возникающий из использования продукции.

Фирма Murrplastik оставляет за собой право на внесение технических изменений и улучшений в рамках непрерывного усовершенствования своих изделий и услуг.

В остальном действуют наши общие условия продажи.

© Murrplastik Systemtechnik GmbH • proID_58328~20230620~891587~kdh_zl_dh