

mpC

МРС СТАЛЬНАЯ СЕРИЯ
MPC STEEL SERIE

МРС60 А-В-К СЕРИЯ

MPC60 A-B-K SERIE

МРС60 А *Стальная серия открытого типа* *Open Type Steel Serie*

Пример № изделия
Product No. Example

MPC60

A

200

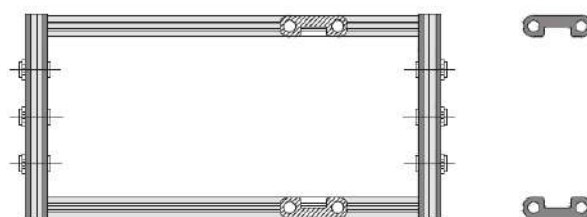
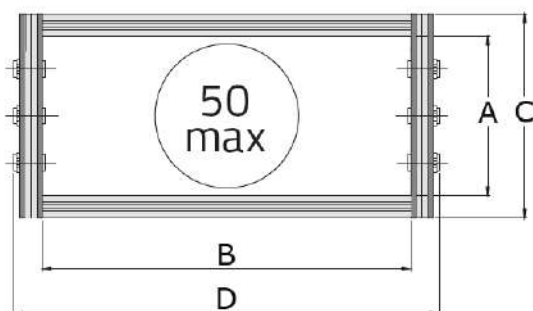
R150

Внутренняя высота
Inner Height

Открытая серия
Open Serie

Внутренняя ширина
Inner Width

Радиус изгиба
Bending Radius

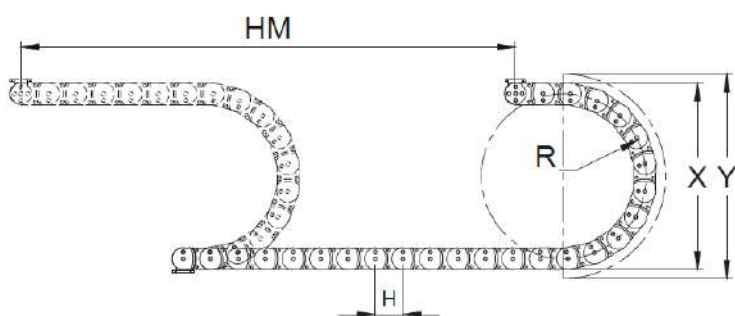


МРС60 А	A	Bmin - Bmax	C	Dmin - Dmax	R
МОДЕЛЬ <i>MODEL</i>	Внутр. высота (мм) <i>Inner Height (mm)</i>	Внутр. ширина (мм) <i>Inner Width (mm)</i>	Внеш. высота (мм) <i>Outer Height (mm)</i>	Внеш. ширина (мм) <i>Outer Width (mm)</i>	Радиус изгиба (мм) <i>Bending Radius (mm)</i>
MPC60 A	60	80-600	78	102-622	100, 150, 200, 250, 300, 400



mpC

МРС СТАЛЬНАЯ СЕРИЯ
MPC STEEL SERIE



- L** Суммарная длина цепи
Calculation of the Chain Length
- HM** Длина перемещения
Movement Distance
- X** Монтажная высота
Mounting Height
- Y** Расстояние по радиусу
Radius Distance
- H** Шаг
Pitch

$$L = HM / 2 + Y$$

$$X = R \times 2 + C$$

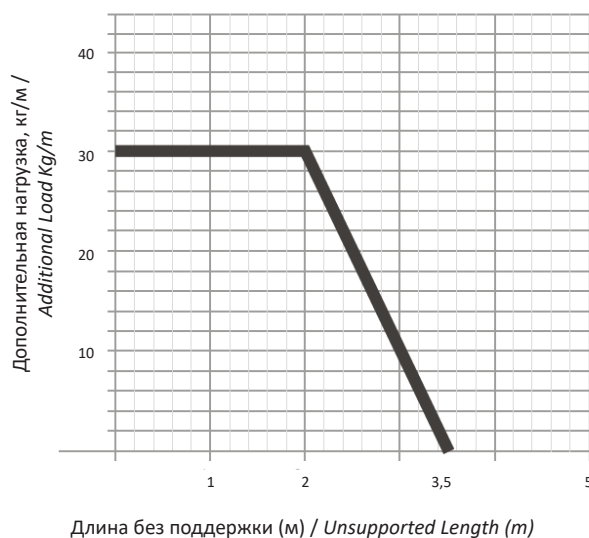
$$Y = R \times \pi$$

Радиус изгиба / <i>Bending Radius</i>	100	150	200	250	300	400
H (мм)/(mm)	100	100	100	100	100	100
X (мм)/(mm)	278	378	478	578	678	878
Y (мм)/(mm)	314	471	628	785	942	1256

* Радиус цепи закрытого типа начинается от R200 /
The Closed type product radius is started from R200

ГРАФИК НАГРУЗКИ

LOAD DIAGRAM



mpC

МРС СТАЛЬНАЯ СЕРИЯ
MPC STEEL SERIE

MPC60 B Особая серия конструкции из алюминия и стали
Special Design Aluminium Steel Serie

Пример № изделия
Product No. Example

MPC60

B

200

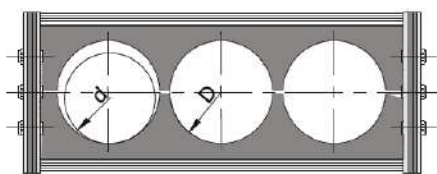
R150

Внутренняя высота
Inner Height

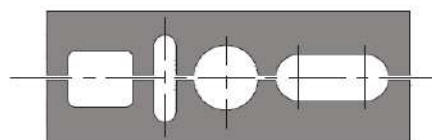
Особая серия
Special Design Serie

Внутренняя ширина
Inner Width

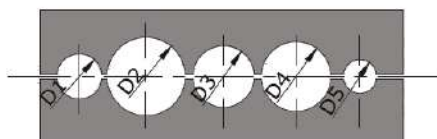
Радиус изгиба
Bending Radius



D_{max} 50 mm



Отверстия с горизонтальными и вертикальными продолговатыми отверстиями
Stay With Horizontal and Vertical Elongated Holes



Плоская алюминиевая планка с круглым отверстием
Hole Stay With Individual Holes



• Доступна специальная конструкция для отверстий для кабелей и шлангов
/ Available special design for your cable and hose holes

MPC60 B	A	Bmin - Bmax	C	Dmin - Dmax	R
МОДЕЛЬ <i>MODEL</i>	Внутр. высота (мм) <i>Inner Height (mm)</i>	Внутр. ширина (мм) <i>Inner Width (mm)</i>	Внеш. высота (мм) <i>Outer Height (mm)</i>	Внеш. ширина (мм) <i>Outer Width (mm)</i>	Радиус изгиба (мм) <i>Bending Radius (mm)</i>
MPC60 B	-	80-600	78	102-622	100, 150, 200, 250, 300, 400



mpC

MPC СТАЛЬНАЯ СЕРИЯ
MPC STEEL SERIE

MPC60 K **Закрытая стальная серия с алюминиевыми крышками**
Closed Steel Serie With Aluminium Cover

Пример № изделия
Product No. Example

MPC60

K

200

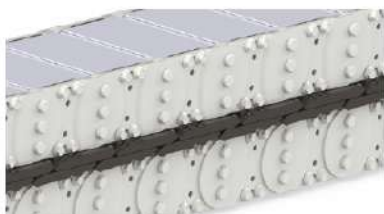
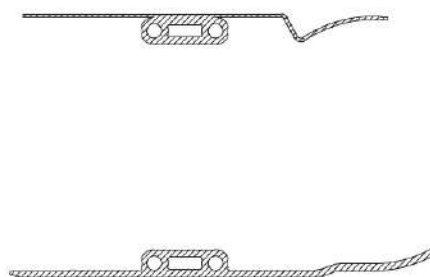
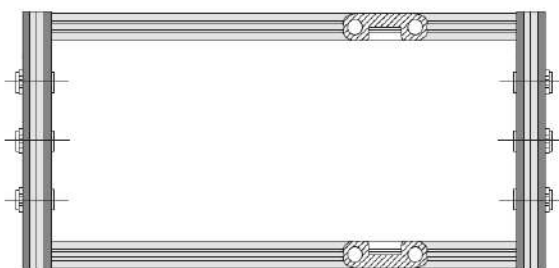
R200

Внутренняя высота
Inner Height

Закрытая серия
Closed Cover Serie

Внутренняя ширина
Inner Width

Радиус изгиба
Bending Radius



- Пластиковые направляющие для длинных цепей
/ Plastic glides for long applications

MPC60 K	A	Bmin - Bmax	C	Dmin - Dmax	R
МОДЕЛЬ <i>MODEL</i>	Внутр. высота (мм) <i>Inner Height (mm)</i>	Внутр. ширина (мм) <i>Inner Width (mm)</i>	Внеш. высота (мм) <i>Outer Height (mm)</i>	Внеш. ширина (мм) <i>Outer Width (mm)</i>	Радиус изгиба (мм) <i>Bending Radius (mm)</i>
MPC60 K	60	80-600	78	102-622	200, 250, 300, 400

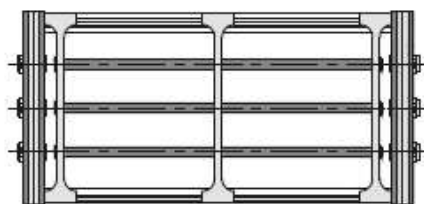


mpC

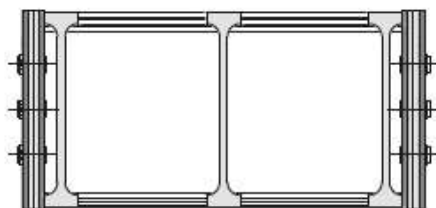
MPC СТАЛЬНАЯ СЕРИЯ
MPC STEEL SERIE

Применение вертикальных и горизонтальных разделителей
Vertical and Horizontal Separator Applications

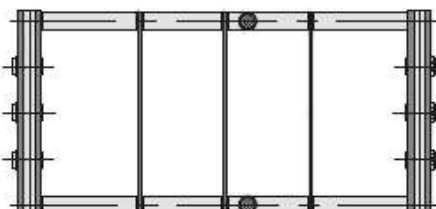
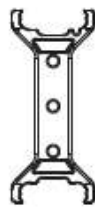
MPC60 SP



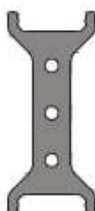
Горизонтальный разделитель
Horizontal Separator Application



Пластиковый вертикальный разделитель
Plastic Vertical Separator Application



Стальной вертикальный разделитель
Steel Vertical Separator Application

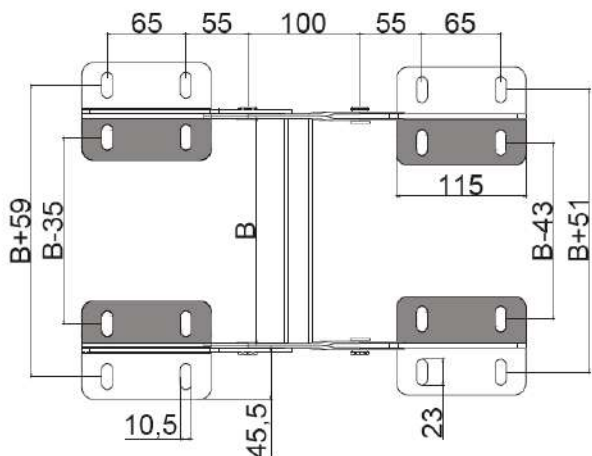


mpC

МРС СТАЛЬНАЯ СЕРИЯ
MPC STEEL SERIE

Размеры стального торцевого кронштейна в сборе
Steel End Bracket Assembly Dimensions

MPC60 M



Вы можете найти размер «В» в таблице размеров цепи
You will find the 'B' dimension from model table.

MPC60 A-B



MPC60 K



Применение стального торцевого кронштейна
Steel End Bracket Assembly Application

