



ИНЖИНИРИНГ

СОВРЕМЕННОЕ ПРОФЕССИОНАЛЬНОЕ РЕШЕНИЕ

murrSystems®
Simply Smart Systems 

Контакты дистрибьютора в Твери: +7(4822) 64-90-77; mv-e@mv-e.ru

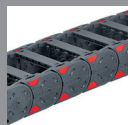


Энергетические цепочки

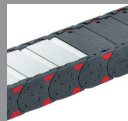
MP 62.2, MP 62.3



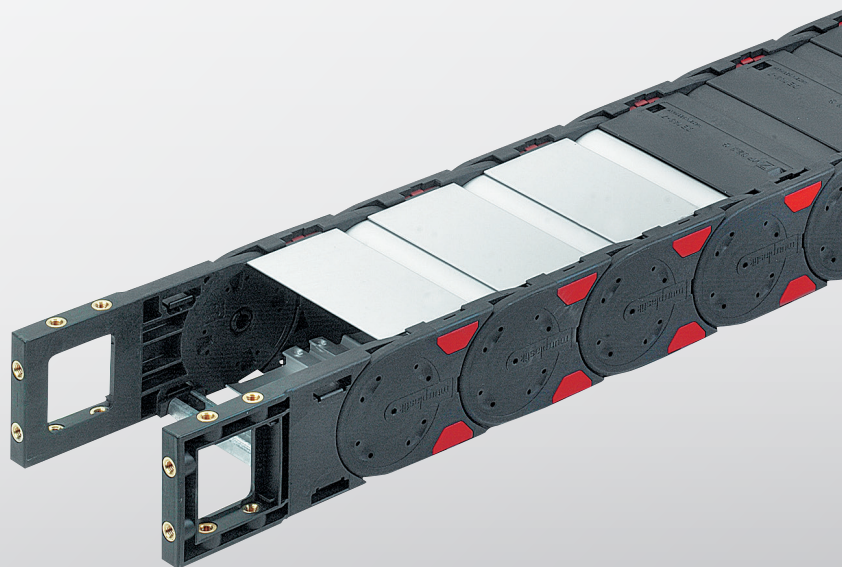
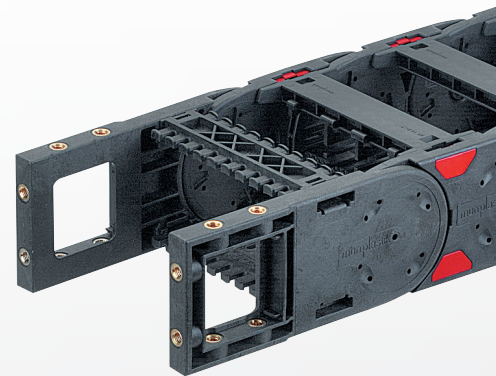
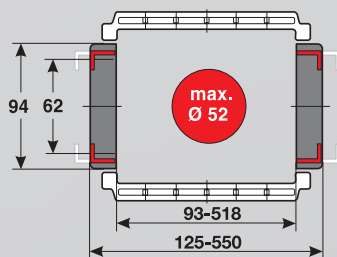
MP 62.2 ОТКРЫТЫЙ



MP 62.3 ЗАКРЫТЫЙ



- СКОЛЬЗЯЩИЕ БАШМАКИ ДЛЯ УВЕЛИЧЕНИЯ СРОКА СЛУЖБЫ
- ОБШИРНОЕ ВНУТРЕННЕЕ РАСПРЕДЕЛЕНИЕ
- ГИБКОЕ ЦЕПНОЕ ПОДСОЕДИНЕНИЕ
- ИСПОЛНЕНИЕ ИЗ ПЛАСТМАССЫ ИЛИ АЛЮМИНИЯ



ТЕХНИЧЕСКИЕ ХАРАКТЕРИСТИКИ



ТЕХНИЧЕСКАЯ СПЕЦИФИКАЦИЯ

Путь перемещения со скольжением L_g макс.	150,0 m
Путь перемещения свободнонесущий L_f макс.	См. схему на стр. 5
Путь перемещения вертикальный, подвесной вариант L_{vh} макс.	65,0 m
Путь перемещения вертикальный, стоячий вариант L_{vs} макс.	6,0 m
Повернутый на 90° свободнонесущий L_{90} макс.	4,0 m
Скорость скользкая V_g макс.	5,0 м/с
Скорость свободнонесущая V_f макс.	20,0 м/с
ускорение скользкое a_g макс.	25,0 м/с ²
Ускорение свободнонесущее a_f макс.	40,0 м/с ²

В случае более строгих требований обратитесь к нашим техническим специалистам по адресу: efk@murrplastik.de

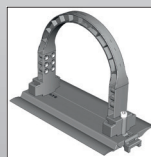
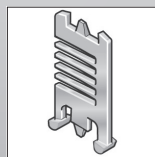
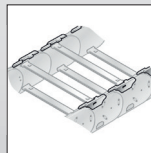
СВОЙСТВА МАТЕРИАЛОВ

Стандартный материал	Полиамид (PA) черного цвета
Рабочая температура	-30,0 – 120,0 °C
Коэффициент трения скольжения	0,3
Коэффициент трения сцепления	0,45
Класс горючести	UL 94 HB

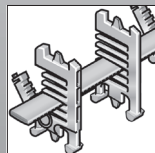
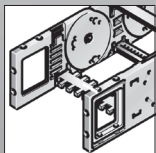
Остальные свойства материала по запросу.

ПРИНАДЛЕЖНОСТИ

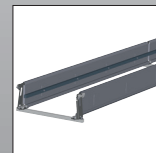
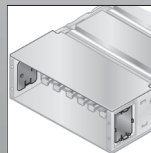
ПОЛОЧНАЯ СИСТЕМА



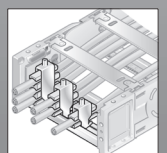
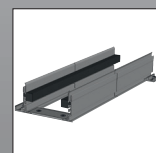
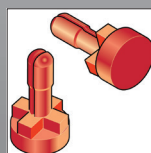
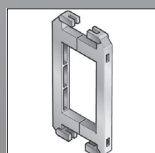
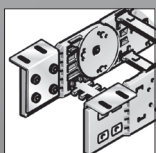
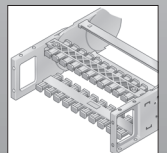
ЦЕПНОЕ ПОДСОЕДИНЕНИЕ



НАПРАВЛЯЮЩИЕ КАНАЛЫ



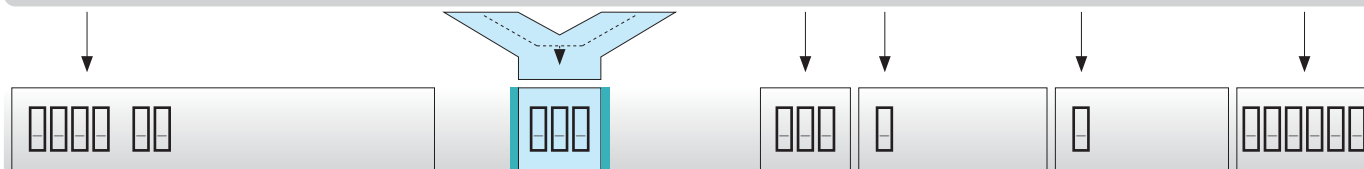
ПРИСПОСОБЛЕНИЯ ДЛЯ СНЯТИЯ НАТЯЖЕНИЯ



КОД ЗАКАЗА

Размеры в мм [дюймах США]

Код типа	Вариант	Внутр. шир.	Внеш. шир.	Внутр. шир.	Внеш. шир.	Радиус	Варианты поперечин	Материал	Длина цепи
0622 30	MP 62.2 Открытый Поперечины по внешнему радиусу Рамочная перемычка на внутренней дуге Открывается по внутреннему и внешнему радиусу	093 [3.66]	125 [4.92]	468 [18.43]	500 [19.69]	150 ¹⁾ [5.91]	0 Пластмасса, в каждом звене с предварительным натяжением	0 полиамид (PA), стандарт (PA/черный)	
		106 [4.17]	138 [5.43]	518 [20.39]	550 [21.65]				
0623 44	MP 62.3 Закрытый Крышка по внешнему радиусу Крышка по внутреннему радиусу Открывается по внутреннему и внешнему радиусу	118 ²⁾ [4.65]	150 [5.91]			200 [7.87]	1 Пластмасса, в каждом звене без предварит. натяжения	5 Полипропилен (PP/синий)	
		131 [5.16]	163 [6.42]						
		143 ²⁾ [5.63]	175 [6.89]			250 [9.84]	2 Пластмасса, через одно звено с предварительным натяжением	7 ESD (PA/светло-серый)	
		156 [6.14]	188 [7.40]						
		168 [6.61]	200 [7.87]			300 [11.81]	3 Пластмасса, через одно звено без предварит. натяжения	9 Специальное исполнение (по запросу)	
		181 [7.13]	213 [8.39]						
		193 ²⁾ [7.60]	225 [8.86]			350 [13.78]	4 Алюминий, в каждом звене с предварительным натяжением		
		206 [8.11]	238 [9.37]						
		218 [8.58]	250 [9.84]			400 [15.75]	5 Алюминий, в каждом звене без предварит. натяжения		
		231 [9.09]	263 [10.35]						
		243 ²⁾ [9.57]	275 [10.83]			500 [19.69]	6 Алюминий, через одно звено с предварительным натяжением		
		256 [10.08]	288 [11.34]						
		268 [10.55]	300 [11.81]				7 Алюминий, через одно звено без предварит. натяжения		
		293 ²⁾ [11.54]	325 [12.80]						
		318 [12.52]	350 [13.78]				9 Специальное исполнение (по запросу)		
		343 ²⁾ [13.50]	375 [14.76]						
		368 [14.49]	400 [15.75]						
		418 ²⁾ [16.46]	450 [17.72]						



Пример заказа: 0622 30 118 150 0 0 1600

Рамочная перемычка на наружной дуге, рамочная перемычка на внутренней дуге, открывается на внутренней и наружной дугах
Внутренняя ширина 118 мм; радиус 150 мм
Пластмассовая перемычка, перемычка в каждом звене с предварительным натяжением, материал полиамид в черном цвете
Длина цепи 1600 мм (16 звеньев)

¹⁾ Только у варианта 30

²⁾ также поставляется с пластмассовой крышкой

УКАЗАНИЕ К КОНФИГУРАЦИИ

Рамочные перемычки из алюминия:
рамочные перемычки из алюминия могут поставляться с растровым шагом по ширине 1 мм для внутренней ширины 72,0 мм – 600,0 мм.

Крышка из алюминия:
рамочные перемычки из алюминия могут поставляться с растровым шагом по ширине 1 мм для внутренней ширины 40,0 мм – 600,0 мм.

Соединительный элемент для рамочной перемычки
разгрузка от натяжения на рамочной перемычке:

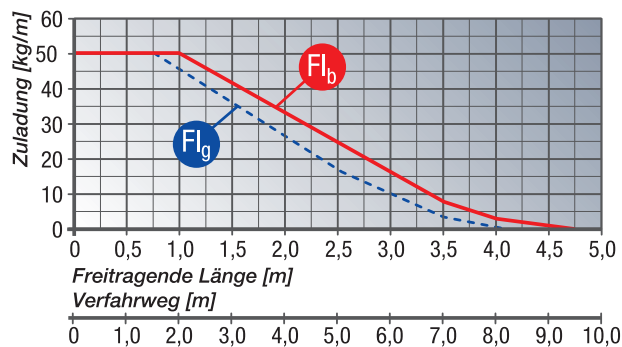
Начиная с внутренней ширины 243 мм, рекомендуется использование соединительных элементов для рамочных перемычек (RSV).

Соединительные элементы для рамочной перемычки не могут использоваться в комбинации с крышками из пластмассы или алюминия.

При использовании рамочных перемычек для разгрузки кабеля от натяжения (RS-ZL) должны приниматься во внимание стандартные значения ширины.

Подробную информацию ищите в соответствующих описаниях изделий.

НАГРУЗОЧНАЯ ДИАГРАММА ДЛЯ СВОБОДНОНЕСУЩИХ ИСПОЛЬЗОВАНИЙ



FL_g свободонесущая длина, верхняя ветвь прямая

В области FL_g верхняя ветвь цепи еще имеет предварительное натяжение, является прямой или имеет максимальный прогиб 80,0 мм.

FL_b свободонесущая длина, верхняя ветвь изогнутая

В области FL_b верхняя ветвь цепи имеет прогиб более чем 80,0 мм, но меньше чем максимальный прогиб.

При прогибе, большем чем допустимый в области FL_b использование является критичным и должно избегать. За счет поддержки верхней ветви или устойчивой энергоцепи свободонесущая длина может оптимизироваться.

Закрытые энергоцепи (с крышками) имеют больший собственный вес по сравнению с открытыми цепями (с рамочными перемычками). Это необходимо учитывать при определении свободонесущей длины. К весу проводных линий (полная нагрузка, в кг/м) надо добавлять 3,1 кг/м для повышенного веса закрывающих крышек.

УСТАНОВОЧНЫЕ РАЗМЕРЫ

Захватное подсоединение должно быть прикручено на высоте H_{MA} для соответствующего радиуса.
Установочные размеры должны учитывать наличие или отсутствие предварительного натяжения в звеньях цепи.
Для звеньев цепи без предварительного натяжения необходимо учитывать значение «Монтажная высота без предварительного натяжения H_{SK} ».
Если звенья цепи имеют предварительное натяжение, необходимо учитывать значение «Монтажная высота с предварительным натяжением H_{SV} ».

Радиус R	150	200	250	300	350	400	500
Внешняя высота звена цепи (H_G)	94	94	94	94	94	94	94
Высота дуги (H)	424	524	624	724	824	924	1124
Высота захватного соединения (H_{MA})	330	430	530	630	730	830	1030
Безопасность с предварительным натяжением (S_V)	50	50	50	50	50	50	50
Монтажная высота с предварительным натяжением (H_{SV})	474	574	674	774	874	974	1174
Безопасность без предварительного натяжения (S_K)	20	20	20	20	20	20	20
Монтажная высота без предварительного натяжения (H_{SK})	444	544	644	744	844	944	1144
Выступающая часть дуги окружности (M_L)	312	362	412	462	512	562	662

ПЛАСТМАССОВАЯ РАМОЧНАЯ ПЕРЕМЫЧКА HEAVYLINE



Рамочные перемычки соединяют две боковых ветви энергоцепи. Длина рамочной перемычки эквивалентна внутренней ширине энергоцепи.

Вид изделий	Номер для заказа	Обозначение	Внутр. шир. мм
RS 093-7	072009300000	Рамочная перемычка	93,0
RS 106-7	072010600000	Рамочная перемычка	106,0
RS 118-7	072011800000	Рамочная перемычка	118,0
RS 131-7	072013100000	Рамочная перемычка	131,0
RS 143-7	072014300000	Рамочная перемычка	143,0
RS 156-7	072015600000	Рамочная перемычка	156,0
RS 168-7	072016800000	Рамочная перемычка	168,0
RS 181-7	072018100000	Рамочная перемычка	181,0
RS 193-7	072019300000	Рамочная перемычка	193,0
RS 206-7	072020600000	Рамочная перемычка	206,0
RS 231-7	072023100000	Рамочная перемычка	231,0
RS 243-7	072024300000	Рамочная перемычка	243,0
RS 256-7	072025600000	Рамочная перемычка	256,0
RS 268-7	072026800000	Рамочная перемычка	268,0
RS 293-7	072029300000	Рамочная перемычка	293,0
RS 318-7	072031800000	Рамочная перемычка	318,0
RS 343-7	072034300000	Рамочная перемычка	343,0
RS 368-7	072036800000	Рамочная перемычка	368,0
RS 418-7	072041800000	Рамочная перемычка	418,0
RS 468-7	072046800000	Рамочная перемычка	468,0
RS 518-7	072051800000	Рамочная перемычка	518,0

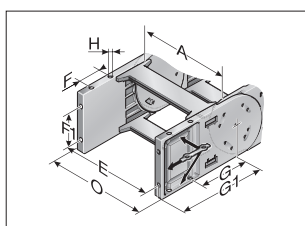
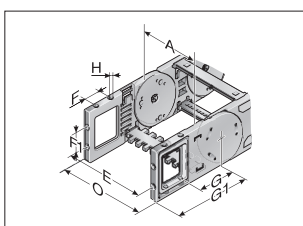
ПЛАСТМАССОВАЯ КРЫШКА MP 62.3



Крышки соединяют две боковых ветви энергоцепи. Длина крышки эквивалентна внутренней ширине энергоцепи.

Вид изделий	Номер для заказа	Обозначение	Место монтажа	Внутр. шир. мм
A-623118, наружная	062311810000	Крышка	Внешний радиус	118,0
I-623118, внутренняя	062311820000	Крышка	Внутренний радиус	118,0
A-623143, наружная	062314310000	Крышка	Внешний радиус	143,0
I-623143, внутренняя	062314320000	Крышка	Внутренний радиус	143,0
A-623193, наружная	062319310000	Крышка	Внешний радиус	193,0
I-623193, внутренняя	062319320000	Крышка	Внутренний радиус	193,0
A-623243, наружная	062324310000	Крышка	Внешний радиус	243,0
I-623243, внутренняя	062324320000	Крышка	Внутренний радиус	243,0
A-623293, наружная	062329310000	Крышка	Внешний радиус	293,0
I-623293, внутренняя	062329320000	Крышка	Внутренний радиус	293,0
A-623343, наружная	062334310000	Крышка	Внешний радиус	343,0
I-623343, внутренняя	062334320000	Крышка	Внутренний радиус	343,0
A-623418, наружная	062341810000	Крышка	Внешний радиус	418,0
I-623418, внутренняя	062341820000	Крышка	Внутренний радиус	418,0

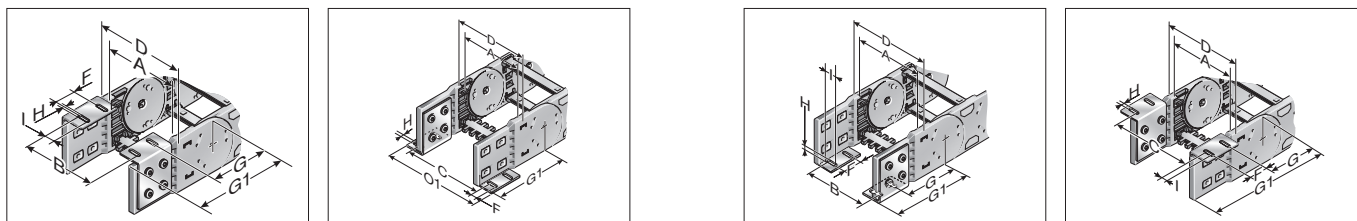
ПОДКЛЮЧЕНИЕ ЦЕПИ ГИБКОЕ КА 62.1



Это цепное подсоединение предоставляет универсальные возможности подсоединения (вверху, внизу, с торцевой стороны) и крепится как боковое звено на конце цепи. За счет этого последнее звено до самого подсоединения является подвижным. Каждой цепи необходимо одно подсоединение с пальцем и одно подсоединение с отверстием. Крепление производится винтами размером M8. Жестко залитые металлические втулки или со сквозным отверстием (-FB), или с резьбовым отверстием (-FG) обеспечивают продолжительную и с высокой прочностью передачу даже экстремальных усилий на энергоцепь.

Вид изделий	Номер для заказа	Материал	Исполнение	Внутр. шир.							Внеш. шир. КА	
				A мм	E мм	F мм	F1 мм	G мм	G1 мм	H мм	H0 мм	O мм
KA 62-FB отверстие	0620000056	Пластмасса	С втулкой	93,0 – 518,0	A+17,0	35,0	45,0	107,0	171,5	8,5		A+36,0
KA 62-FB палец	0620000057	Пластмасса	С втулкой	93,0 – 518,0	A+17,0	35,0	45,0	107,0	171,5	8,5		A+36,0
KA 62-FG отверстие	0620000058	Пластмасса	С резьбой	93,0 – 518,0	A+17,0	35,0	45,0	107,0	171,5	M8		A+36,0
KA 62-FG палец	0620000059	Пластмасса	С резьбой	93,0 – 518,0	A+17,0	35,0	45,0	107,0	171,5	M8		A+36,0

ЦЕПНОЕ ПОДСОЕДИНЕНИЕ С УГОЛКАМИ КА 62.1

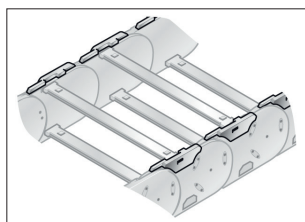


Это цепное подключение предоставляет универсальные возможности подключения (вверху, внизу, с торцевой стороны) и крепится как боковое звено на конце цепи. Таким образом, последняя до самого подключения является подвижной. Каждой цепи необходимо одно подключение с пальцем и одно подключение с отверстием. Крепление

производится винтами размером М8. За счет металлических вставок (содержатся в комплекте поставки) минимизируется проявление свойств пластической деформации в холодном состоянии. Это является значительным преимуществом и обеспечивает таким способом передачу без проблем высоких усилий на цепь.

Вид изделий	Номер для заказа	Материал	Внутр. шир.										Внеш. шир. КА	
			A	B	C	F	G	G1	G2	HØ	I	O	O1	
			мм	мм	мм	мм	мм	мм	мм	мм	мм	мм	мм	мм
КА 62 отверстие	0620000050	Листовая сталь	93,0 – 518,0	A-12,0	A+44,0	45,0	102,0	158,0	171,5	9,0	15,0	A+32,0	A+90,0	
КА 62 Bolzen	0620000051	Листовая сталь	93,0 – 518,0	A-12,0	A+44,0	45,0	102,0	158,0	171,5	9,0	15,0	A+32,0	A+90,0	

СКОЛЬЗЯЩИЙ БАШМАК GS 62.2

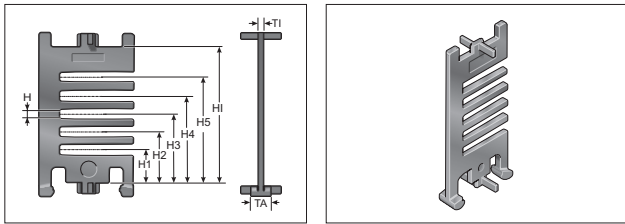


Скользящие башмаки для энергоцепей используются в горизонтальном положении (верхняя ветвь цепи скользит на нижней цепи). Скользящие башмаки устанавливают вместо запорных устройств рамочных перемычек на боковых сегментах энергоцепей со стороны внутренней дуги (дополнительные инструменты не требуются). Благодаря этому цепь скользит не на боковых сегментах, а исключительно на скользящих башмаках. В зависимости от условий применения за счет использования скользящих башмаков срок службы энергоцепей может увеличиваться в пять раз. Значения минимального радиуса энергоцепи при использовании со скользящим башмаком приведены в следующей таблице.

Вид изделий	Номер для заказа	Место монтажа	Радиус мин. мм	Высота скользящего башмака мм
GS 62.2.1 справа	062290400302	Для правого бокового звена	200,0	6,0
GS 62.2.2 слева	062290400300	Для левого бокового звена	200,0	6,0

MP 62.2 ОТКРЫТЫЙ / MP 62.3 ЗАКРЫТЫЙ

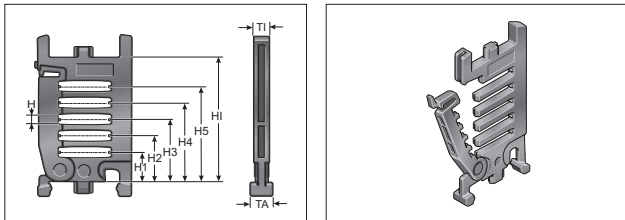
ПЕРЕГОРОДКА TR 62



Прокладка нескольких круглых проводных линий или шлангов с различными диаметрами можно рекомендовать только при использовании разделительных перемычек.

Вид изделий	Номер для заказа	Обозначение	Исполнение	T1	TA	H	H1	H2	H3	H4	H5	HI
				мм	мм	мм	мм	мм	мм	мм	мм	мм
TR 62	062000009200	Разделительная перегородка	защелкивающаяся	3,5	13,0	5,5	14,8	23,1	31,4	39,7	48,0	62,0

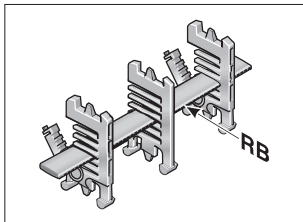
ВЕРТИКАЛЬНАЯ ПЕРЕГОРОДКА, РАЗЪЕМНАЯ RTT 62



Две разъемных вертикальных перегородки (RTT) в комбинации минимум с одной полкой (RB) составляют простую в использовании полочную систему. Дополнительные ярусы предотвращают перекручивание проводов и минимизируют их трение друг о друга.

Вид изделий	Номер для заказа	Обозначение	Исполнение	T1	TA	H	H1	H2	H3	H4	H5	HI
				мм	мм	мм	мм	мм	мм	мм	мм	мм
RTT 62	100090622000	Вертикальная перегородка, разъемная	защелкивающаяся	8,0	8,0	5,5	14,8	23,1	31,4	39,7	48,0	62,0

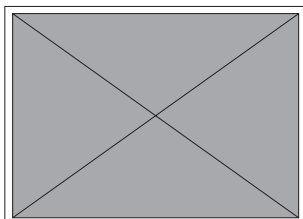
ПОЛКА RB-7



Полки RBD служат для горизонтального разделения по всей внутренней ширине цепного звена. В комбинации с разделительной перемычкой TRT может реализовываться дополнительное вертикальное разделение.

Вид изделий	Номер для заказа	Обозначение	Ширина мм	Внут. шир. мм
RB 056-7	100000005600	Полка	56,0	93,0
RB 061-7	1000006107	Полка	61,0	93,0
RB 066-7	100000006600	Полка	66,0	93,0
RB 071-7	1000007107	Полка	71,0	93,0
RB 076-7	1000007607	Полка	76,0	93,0
RB 081-7	100000008100	Полка	81,0	93,0
RB 086-7	1000008607	Полка	86,0	93,0
RB 091-7	1000009107	Полка	91,0	106,0
RB 096-7	1000009607	Полка	96,0	106,0
RB 101-7	1000010107	Полка	101,0	106,0
RB 106-7	100000010600	Полка	106,0	106,0
RB 111-7	1000011107	Полка	111,0	118,0
RB 116-7	100000011600	Полка	116,0	118,0
RB 121-7	1000012107	Полка	121,0	131,0
RB 126-7	1000012607	Полка	126,0	131,0
RB 131-7	1000013107	Полка	131,0	143,0
RB 136-7	1000013607	Полка	136,0	143,0
RB 141-7	1000014107	Полка	141,0	143,0
RB 146-7	1000014607	Полка	146,0	156,0
RB 151-7	1000015107	Полка	151,0	156,0
RB 156-7	1000015607	Полка	156,0	156,0
RB 161-7	1000016107	Полка	161,0	168,0
RB 166-7	100000016600	Полка	166,0	168,0
RB 171-7	1000017107	Полка	171,0	181,0
RB 176-7	1000017607	Полка	176,0	181,0
RB 181-7	1000018107	Полка	181,0	193,0
RB 186-7	1000018607	Полка	186,0	193,0
RB 191-7	1000019107	Полка	191,0	193,0
RB 196-7	1000019607	Полка	196,0	206,0
RB 201-7	1000020107	Полка	201,0	206,0
RB 206-7	1000020607	Полка	206,0	206,0
RB 211-7	1000021107	Полка	211,0	218,0
RB 216-7	100000021600	Полка	216,0	218,0

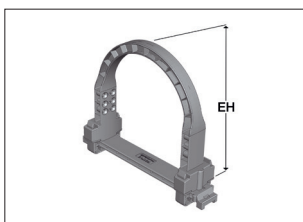
СОЕДИНИТЕЛЬНЫЙ ЭЛЕМЕНТ ДЛЯ ПОПЕРЕЧИН RSV 62



Начиная с ширины рамочной перемычки 246 мм, следует рекомендовать использование соединительных элементов для рамочной перемычки. Эти соединители предотвращают деформацию рамочной перемычки при большом дополнительном весе загрузки цепи.

Вид изделий	Номер для заказа	Обозначение	TI мм
RSV 62	062000009600	Соединительный элемент для рамочной перемычки	8,0
RSV 62 Alu	062000009800	Соединительный элемент для поперечины из алюминия	8,0

ПОПЕРЕЧНАЯ СКОБА BS-5



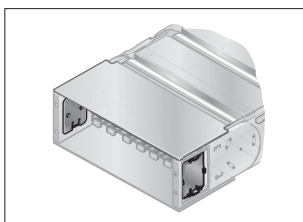
Шланги большого диаметра надежно прокладываются с помощью поперечных скоб. Поперечная скоба может монтироваться на внутренней и наружной дугах.

С помощью держателя поперечной скобы (BSH) скобы крепятся на рамочных перемычках серий PowerLine. На скобу требуются два держателя поперечной скобы.

Крепление на алюминиевых или пластиковых крышках или на стойках рамы серии HeavyLine осуществляется с помощью монтажного комплекта RS-5/RS-7. Для каждого бара требуется монтажный комплект.

Вид изделий	Номер для заказа	Обозначение	Макс. диаметр шланга	Монтажная высота	Мин. ширина цепи
			мм	мм	мм
BS 120-5	052412000000	Поперечная скоба	115,0	140,0	164,0
BS 153-5	052415300000	Поперечная скоба	148,0	170,0	208,0
BS 187-5	052418700000	Поперечная скоба	182,0	205,0	233,0
Набор для монтажа поперечной скобы	052400000001	Набор для монтажа			

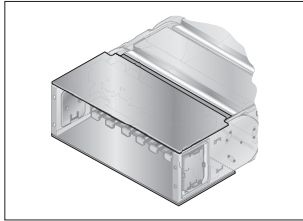
КРЫШКА ДЛЯ КРОНШТЕЙНА КРЕПЛЕНИЯ ЦЕПИ D6



Самозакрывающаяся крышка закрывает боковое монтажное окно на гибком цепном подсоединении (KA-FB/FG).

Вид изделий	Номер для заказа
Защитное покрытие D6 KA 62.1-FB/FG	0623888002

ЗАЩИТНОЕ ПОКРЫТИЕ ЦЕПНОГО ПОДСОЕДИНЕНИЯ MP 62.3



Защитные покрытия из алюминия для гибкого цепного подсоединения (KA-FB/FG) обеспечивают, для цепей с крышками, сплошной закрытый вариант.

ЗАЩИТНОЕ ПОКРЫТИЕ ЦЕПНОГО ПОДСОЕДИНЕНИЯ MP 62.3

Защитное покрытие цепного подсоединения стационарной точки, наружная дуга: Конфигурация номеров типа и заказа



Тип:	KA 62.1 FB/FG AB	Внут. шир.	2-2
Ном. заказа:	0621	Внут. шир.	060

Защитное покрытие цепного подсоединения стационарной точки, внутренняя дуга: Конфигурация номеров типа и заказа



Тип:	KA 62.1 FB/FG IB	Внут. шир.	2-2
Ном. заказа:	0621	Внут. шир.	058

Защитное покрытие захватного цепного подсоединения, наружная дуга: Конфигурация номеров типа и заказа



Тип:	KA 62.1 FB/FG AB	Внут. шир.	1-2
Ном. заказа:	0621	Внут. шир.	059

Защитное покрытие захватного цепного подсоединения, внутренняя дуга: Конфигурация номеров типа и заказа



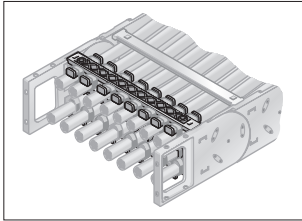
Тип:	KA 62.1 FB/FG IB	Внут. шир.	1-2
Ном. заказа:	0621	Внут. шир.	057

Пример заказа:

0621096058 KA 62.1 FB/FG IB 118 2-2

Защитное покрытие цепного подсоединения в стационарной точке на внутренней дуге для внутренней ширины 118 мм.

ПОПЕРЕЧИНА-ГРЕБЕНКА ДЛЯ РАЗГРУЗКИ КАБЕЛЯ ОТ НАТЯЖЕНИЯ RS-ZL-7



Жестко интегрированная разгрузка от натяжения на рамочных перемычках цепных подсоединений. Адаптированы ко всем величинам ширины рамочных перемычек до 256 мм. Можно монтировать во внутренней и наружной дугах на обоих концах цепи.

Вид изделий	Номер для заказа	Обозначение	Внут. шир. мм
RS-ZL 093-7	072009300010	Разгрузка от натяжения на поперечинах	93,0
RS-ZL 106-7	072010600010	Разгрузка от натяжения на поперечинах	106,0
RS-ZL 118-7	072011800010	Разгрузка от натяжения на поперечинах	118,0
RS-ZL 131-7	072013100010	Разгрузка от натяжения на поперечинах	131,0
RS-ZL 143-7	072014300010	Разгрузка от натяжения на поперечинах	143,0
RS-ZL 156-7	072015600010	Разгрузка от натяжения на поперечинах	156,0
RS-ZL 168-7	072016800010	Разгрузка от натяжения на поперечинах	168,0
RS-ZL 181-7	072018100010	Разгрузка от натяжения на поперечинах	181,0
RS-ZL 193-7	072019300010	Разгрузка от натяжения на поперечинах	193,0
RS-ZL 206-7	072020600010	Разгрузка от натяжения на поперечинах	206,0
RS-ZL 218-7	072021800010	Разгрузка от натяжения на поперечинах	218,0
RS-ZL 231-7	072023100010	Разгрузка от натяжения на поперечинах	231,0
RS-ZL 243-7	072024300010	Разгрузка от натяжения на поперечинах	243,0
RS-ZL 256-7	072025600010	Разгрузка от натяжения на поперечинах	256,0

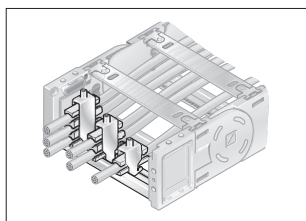
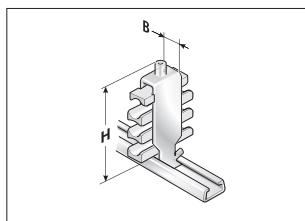
ПРИСПОСОБЛЕНИЕ ДЛЯ СНЯТИЯ НАТЯЖЕНИЯ STEEL FIX

Жестко интегрируемая С-образная шина (химического лужения) для установки зажимных скоб Steel Fix в цепных подсоединениях. Зажимные скобы могут принимать до 3 проводных линий и подходят к С-образным шинам с шириной шлица 11 мм. За счет дизайна элементов канала реализована щадящая прокладка проводных линий. Можно монтировать во внутренней и наружной дугах на

обоих концах цепи. Данные общей высоты представляют собой ориентировочное значение. Фактическая высота, в частности, зависит от диаметра и свойств проводной линии. В случае использования со скольжением выше разгрузки от натяжения в стационарной точке следует выдерживать безопасное расстояние 10 мм.

Номер для заказа	Провод Ø мм	Ширина (В) мм	Общая высота (Н) мм
80661801	6,0 – 12,0	16,0	53,0
80661802	12,0 – 14,0	18,0	53,0
80661803	14,0 – 16,0	20,0	55,0
80661804	16,0 – 18,0	22,0	57,0
80661805	18,0 – 20,0	24,0	60,0
80661806	20,0 – 22,0	26,0	62,0
80661807	22,0 – 26,0	30,0	70,0
80661808	26,0 – 30,0	34,0	74,0
80661809	30,0 – 34,0	38,0	78,0
80661810	34,0 – 38,0	42,0	82,0
80661811	38,0 – 42,0	46,0	87,0
80661821	6,0 – 12,0	16,0	73,0
80661822	12,0 – 14,0	18,0	74,0
80661823	14,0 – 16,0	20,0	81,0
80661824	16,0 – 18,0	22,0	85,0
80661825	18,0 – 20,0	24,0	89,0
80661826	20,0 – 22,0	26,0	93,0
80661827	22,0 – 26,0	30,0	110,0
80661828	26,0 – 30,0	34,0	118,0
80661829	30,0 – 34,0	38,0	126,0
80661841	6,0 – 12,0	16,0	96,0
80661842	12,0 – 14,0	18,0	100,0
80661843	14,0 – 16,0	20,0	106,0
80661844	16,0 – 18,0	22,0	113,0
80661845	18,0 – 20,0	24,0	120,0
80661846	20,0 – 22,0	26,0	126,0

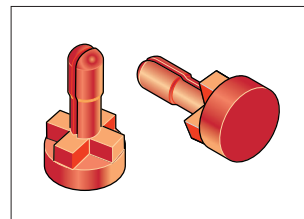
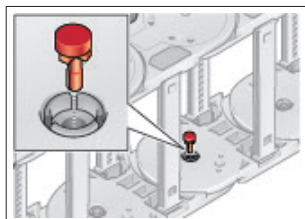
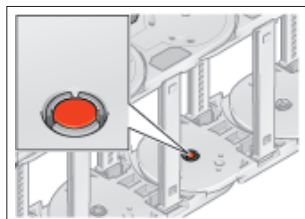
ПРИСПОСОБЛЕНИЕ ДЛЯ СНЯТИЯ НАТЯЖЕНИЯ STEEL FIX



Жестко интегрируемая С-образная шина (химического лужения) для установки зажимных скоб Steel Fix в цепных подсоединениях. Зажимные скобы могут принимать до 3 проводных линий и подходят к С-образным шинам с шириной шлица 11 мм. За счет дизайна элементов канала реализована щадящая прокладка проводных линий. Можно монтировать во внутренней и наружной дугах на обоих концах цепи. Данные общей высоты представляют собой ориентировочное значение. Фактическая высота, в частности, зависит от диаметра и свойств проводной линии. В случае использования со скольжением выше разгрузки от натяжения в стационарной точке следует выдерживать безопасное расстояние 10 мм.

Вид изделий	Номер для заказа	Обозначение	Крепления шт.	Провод Ø мм	Ширина (B) мм	Общая высота (H) мм
Зажимная скоба одинарная (для одного провода)						
STF 12-1 Steel Fix	81661801	Зажимная скоба	1	6,0 – 12,0	16,0	55,0
STF 14-1 Steel Fix	81661802	Зажимная скоба	1	12,0 – 14,0	18,0	52,0
STF 16-1 Steel Fix	81661803	Зажимная скоба	1	14,0 – 16,0	20,0	54,0
STF 18-1 Steel Fix	81661804	Зажимная скоба	1	16,0 – 18,0	22,0	56,0
STF 20-1 Steel Fix	81661805	Зажимная скоба	1	18,0 – 20,0	24,0	59,0
STF 22-1 Steel Fix	81661806	Зажимная скоба	1	20,0 – 22,0	26,0	61,0
STF 26-1 Steel Fix	81661807	Зажимная скоба	1	22,0 – 26,0	30,0	70,0
STF 30-1 Steel Fix	81661808	Зажимная скоба	1	26,0 – 30,0	34,0	74,0
STF 34-1 Steel Fix	81661809	Зажимная скоба	1	30,0 – 34,0	38,0	78,0
STF 38-1 Steel Fix	81661810	Зажимная скоба	1	34,0 – 38,0	42,0	82,0
STF 42-1 Steel Fix	81661811	Зажимная скоба	1	38,0 – 42,0	46,0	91,0
Зажимная скоба двойная (для двух проводов)						
STF 12-2 Steel Fix	81661821	Зажимная скоба	2	6,0 – 12,0	16,0	73,0
STF 14-2 Steel Fix	81661822	Зажимная скоба	2	12,0 – 14,0	18,0	74,0
STF 16-2 Steel Fix	81661823	Зажимная скоба	2	14,0 – 16,0	20,0	82,0
STF 18-2 Steel Fix	81661824	Зажимная скоба	2	16,0 – 18,0	22,0	86,0
STF 20-2 Steel Fix	81661825	Зажимная скоба	2	18,0 – 20,0	24,0	91,0
STF 22-2 Steel Fix	81661826	Зажимная скоба	2	20,0 – 22,0	26,0	95,0
STF 26-2 Steel Fix	81661827	Зажимная скоба	2	22,0 – 26,0	30,0	108,0
STF 30-2 Steel Fix	81661828	Зажимная скоба	2	26,0 – 30,0	34,0	121,0
STF 34-2 Steel Fix	81661829	Зажимная скоба	2	30,0 – 34,0	38,0	129,0
Зажимная скоба тройная (для трех проводов)						
STF 12-3 Steel Fix	81661841	Зажимная скоба	3	6,0 – 12,0	16,0	98,0
STF 14-3 Steel Fix	81661842	Зажимная скоба	3	12,0 – 14,0	18,0	98,0
STF 16-3 Steel Fix	81661843	Зажимная скоба	3	14,0 – 16,0	20,0	105,0
STF 18-3 Steel Fix	81661844	Зажимная скоба	3	16,0 – 18,0	22,0	111,0
STF 20-3 Steel Fix	81661845	Зажимная скоба	3	18,0 – 20,0	24,0	118,0
STF 22-3 Steel Fix	81661846	Зажимная скоба	3	20,0 – 22,0	26,0	130,0

ФИКСИРУЮЩАЯ ЗАГЛУШКА MP 52/62/72

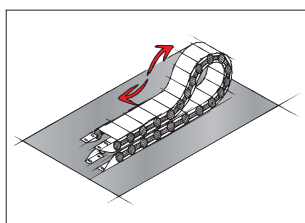
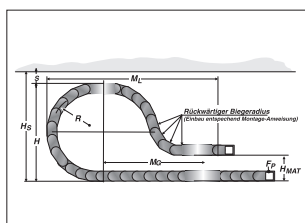


Чтобы повысить боковую устойчивость, мы рекомендуем в случае сильного поперечного ускорения или при монтажном

положении, „лежащем на боку (повернутым на 90°) без поддерживания“, использование фиксирующих заглушек.

Вид изделий	Номер для заказа
фиксирующая заглушка MP52/62/72	0520000080

ГЛУБОКО ОПУЩЕННОЕ ЗАХВАТНОЕ ПОДСОЕДИНЕНИЕ MP 62



От случая к случаю целесообразно для длинных путей перемещения опускать захватное подсоединение ниже.

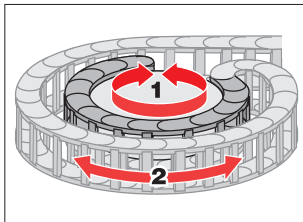
В этом случае должны учитываться изменения при проектировании цепи (например, удлинение цепи).

Просьба обращаться к нашим техническим специалистам по применению!

Радиус R мм	Высота захватного соединения (H _{МА}) мм	Безопасное расстояние (S) мм	Монтажная высота с гарантией безопасности (H _С) мм	Выступающая часть (M _L) мм	Большая часть звеньев цепи шт.	Из этого количество звеньев цепи с обратным радиусом шт.
200,0	230,0	60,0	564,0	850,0	11	2
250,0	270,0	60,0	664,0	990,0	12	2
300,0	320,0	60,0	764,0	1060,0	12	3
400,0	380,0	90,0	694,0	1060,0	14	3
500,0	440,0	60,0	1164,0	1520,0	17	3

MP 62.2 ОТКРЫТЫЙ / MP 62.3 ЗАКРЫТЫЙ

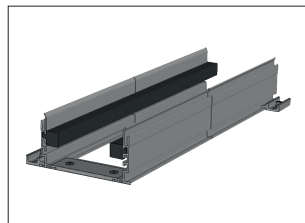
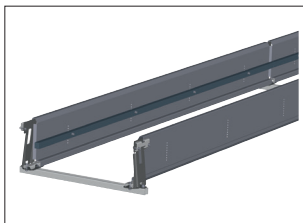
ОБРАТНЫЕ РАДИУСЫ MP 62.2



Боковые звенья с обратным радиусом позволяют выполнять движения в двух направлениях. Области применения являются вращательные движения и глубоко посаженные цепные подсоединения. Просьба обратить внимание на различные боковые звенья для левой и, соответственно, правой боковой ветки! Вращательные движения возможны только в открытых вариантах.

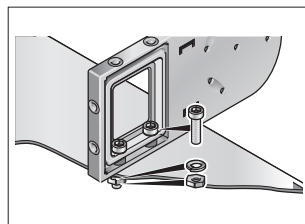
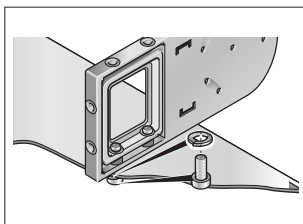
Вид изделий	Номер для заказа	Радиус мм	Обратный радиус мм
SR 62.2 (RÜ300/R300) слева	062200030060	300,0	300,0
SR 62.2 (RÜ300/R300) право	062200030062	300,0	300,0

НАПРАВЛЯЮЩИЙ КАНАЛ VAW (АЛЮМИНИЙ/НЕРЖАВЕЮЩАЯ СТАЛЬ)



Для этой энергоцепи в распоряжении имеются различные вариативные системы направляющих каналов из алюминиевых или нержавеющей стальных профилей. За счет вариативного направляющего канала энергоцепь надежно поддерживается и направляется. Ассистент по выбору ищите в главе „Вариативная система направляющих каналов“.

УКАЗАНИЕ ПО МОНТАЖУ ПОДВИЖНЫЙ КРОНШТЕЙН КРЕПЛЕНИЯ ЦЕПИ FB/FG



Латунные втулки гарантируют продолжительное закрепление без пластической деформации пластмассы в холодном состоянии

Исполнение KA-FB:

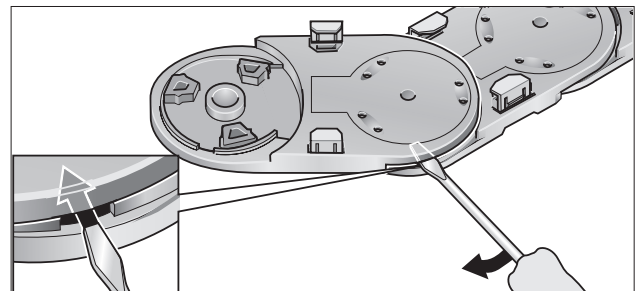
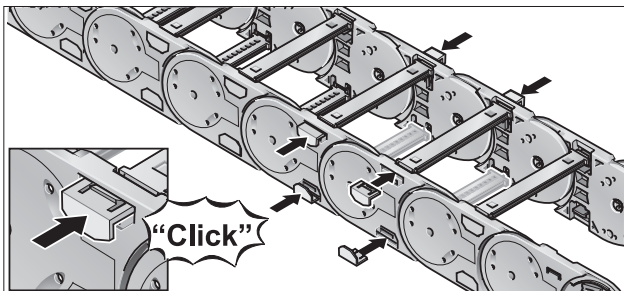
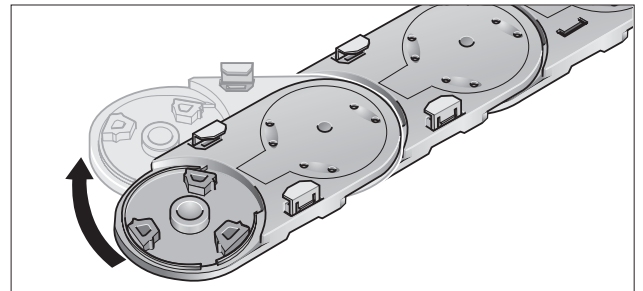
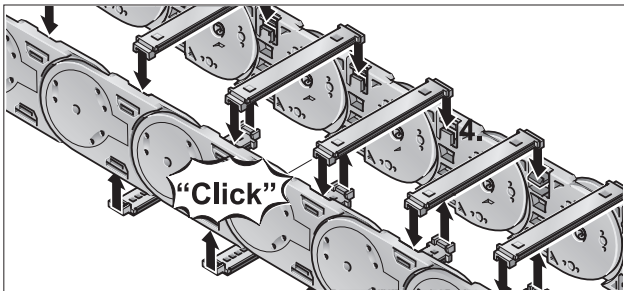
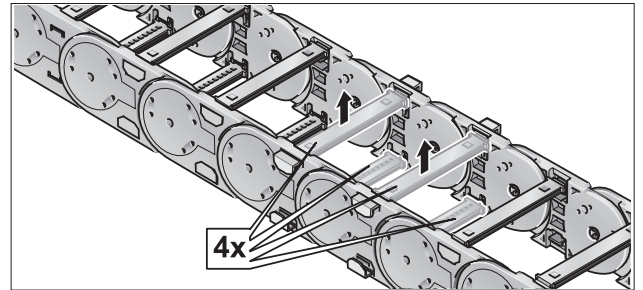
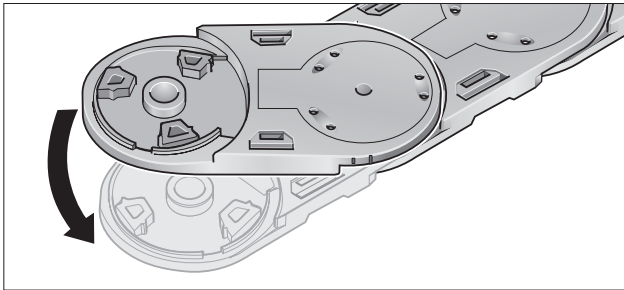
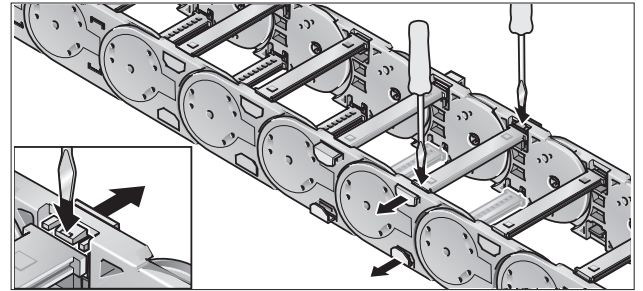
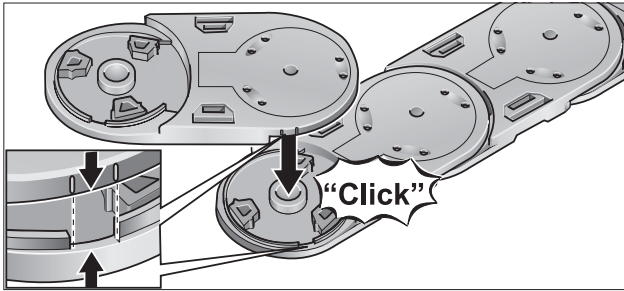
Встроенное сквозное отверстие крепится с помощью винта и гайки.

Исполнение KA-FG:

Интегрированная резьба позволяет быстрый и простой монтаж на месте, т.к. достаточно одного винта, возможно, со стопорной шайбой.

МОНТАЖ

ДЕМОНТАЖ



MP 62.2 ОТКРЫТЫЙ / MP 62.3 ЗАКРЫТЫЙ